

# 工作联系函汇总

函件编号：001

函件标题

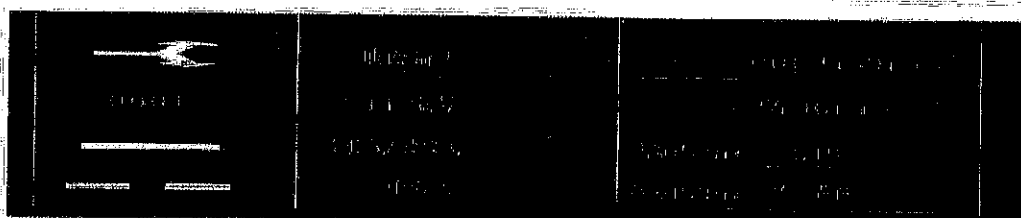
环保合规产业园（二期）部分设施增设工程预算审核的相关问题的函

主送单位

受贵单位委托，我司正进行环保合规产业园（二期）部分设施增设工程预算审核工作，根据现有施工图发现以下问题，请予协调解决：

1、地下车库划线图，说明中路面标线采用热熔型涂料，而表格又采用冷涂，请明确；

10. 路面标线采用热熔型涂料，其技术指标应符合JT/T280、GN47、GN48的规定。



回复：热熔型涂料。

2、请提供停车指示牌立柱材质及壁厚；停车指示牌是否有基础，若有，请提供做法大样；

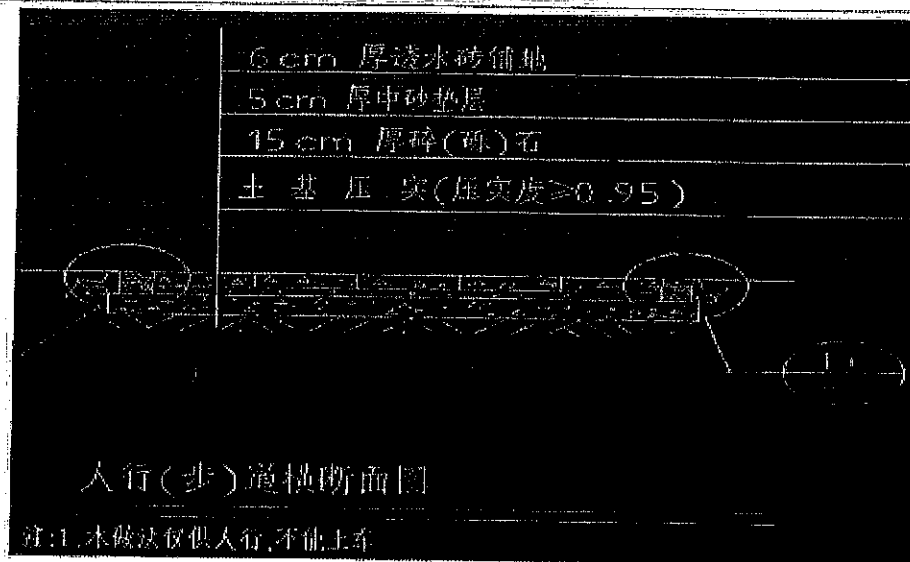
回复：停车指示牌立柱材质为不锈钢管，其壁厚1mm。300X300混凝土基础。由施工单位深化。

3、车库自动道闸是否包含在本次预算范围内，若包含，请提供相关参数；

回复：由建设单位明确。

4、人行道做法是否参照该大样；





回复：是。

5、轻钢结构塑料雨棚无做法大样图；

回复：施工单位深化。

6、请明确所有标志标牌的材质及厚度；

回复：材质由建设单位明确。

7、请提供龙门组合禁停牌做法大样图；

回复：壁纸，粘贴在车库出入口的上方。

8、请提供“消防车道 禁止占用”字体的规格，边框尺寸；

回复：边框尺寸 4X4。

9、请明确车行道中心线（虚线）的实体线段与空白段长度分别为多少；

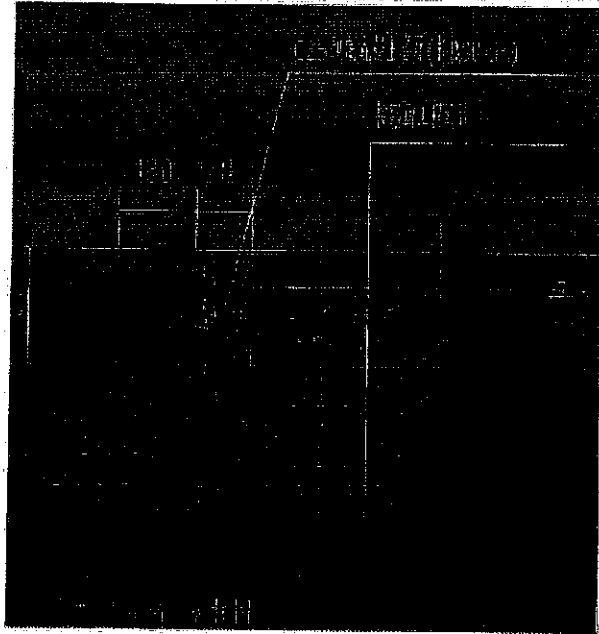
回复：线长 2 米，间距 2.5 米。

10、请明确彩色墙绘的材料、变数、厚度；

回复：本项目不做彩色墙绘。

11、人行道是否需要新增路缘石，做法是否参照该大样；

*Handwritten signature*



回复：是。

#### 安装部分

1、给排水管网无设计说明，无管道开挖，运距，无土石比、无地质、无管道材质规格说明。

回复：开挖土壤待管网安装好后就地回填好。PE 管。

2、绿化取水口无大样图。

回复：取水口设置可开启水龙头。

3、室内给排水是否计算。如要计算请补充说明（材质、链接方式、卫生洁具是否计算等）

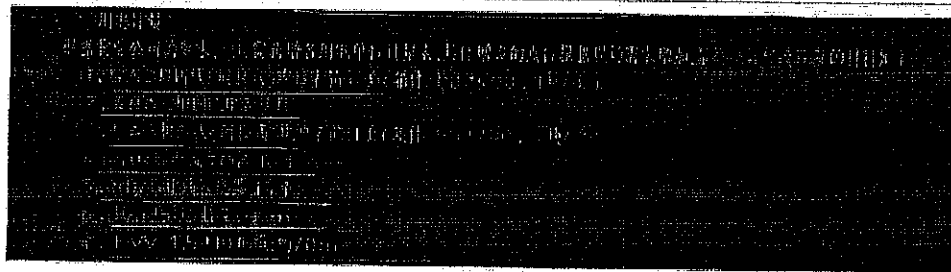
回复：由建设单位明确。

4、新增强电电缆的配管规格及敷设方式未明确，请补充。

回复：明敷。

5、如图所示新增强电电表、桥架、电缆的工程量是否按设计说明中的数量计算？若不是，请补充图纸。

2022



回复：按图纸来。

6、请补充新增桥架支架除锈刷漆的做法。

回复：

7、新增电度表箱的安装方式是否为距地 1.3 米挂装？

回复：

8、新增的 KVV-1.5\*10 的电缆型号是否应该为 KVV-10\*1.5mm<sup>2</sup>？

回复：

9、设计说明中描述：消防部分“现场需根据设备厂家要求增加消防联网中继器等相关设备”，图纸中未有相关设备设计及相关参数、数量的说明，请补充。

回复：

10、新增监控系统中的汇聚交换机、16 口 POE 交换机、光纤收发器、熔纤盘、终端盒、科创中心核心交换机、24 口汇聚交换机、硬盘录像机等，那些设备是在本次计算范围内？请补充相关设备的设备参数。

回复：

11、请补充新增 8 口汇聚交换机及新增硬盘录像机的设备参数。

回复：

12、地面监控部分未在设计图纸中找到，请补充。

回复：

13、地面监控部分的出线规格是否与地下车库部分的一致？

回复:

14、请明确监控设备箱材质及尺寸。

回复:

15、请明确地下摄像头是否考虑成品支架? 支架材质是?

回复:

16、如图所示, 地下监控管线敷设的桥架是否为已建桥架?



回复:

17、室外新增弱电管网敷设路径上的停车位、车行道及人行道是否为己建, 若为己建, 请补充上诉路面的恢复做法, 以便于计算工程量。

回复:

发件单位	重庆顶铁建设工程项目咨询有限公司+重庆芳园建设工程咨询有限公司
回件部门	
时 间	2022 年 12 月 13 日

张华  
2023.1.6.

李华